



Tutorial de Instalação





Reserva Legal

Todos os produtos, logotipos e marcas aqui referidos são marcas registradas de seus proprietários legais.

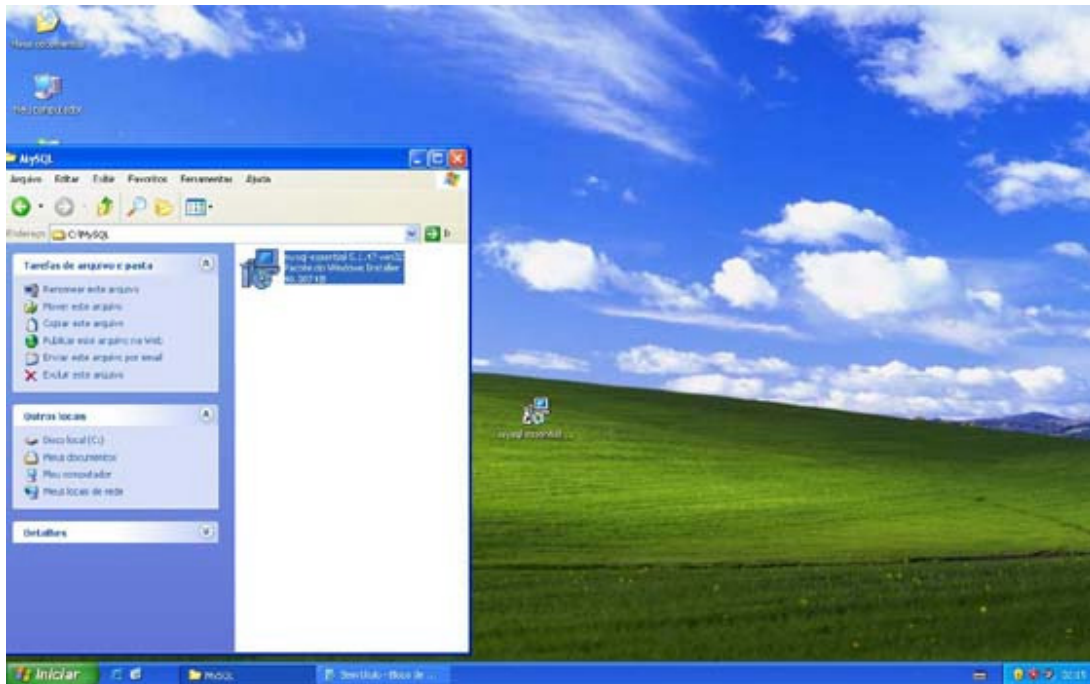
A **W PC Software** ao elaborar este tutorial de instalação dos softwares, o faz salvaguardando todos os direitos legais do Brasil e do país originários das empresas proprietárias.

Sob nenhum aspecto a **W PC Software** busca se promover a margem dos conceitos que tais marcas gozam no mercado internacional de software.

Criamos este tutorial como forma de simplificar a instalação destes produtos que são utilizados por nossos produtos como Banco de Dados e que até a presente data são obtidos livremente nos sites dos proprietários na Internet.

É importante lembrar que o usuário ao fazer download do site do fabricante ou mesmo do site da **W PC Software**, deve por questões éticas efetuar o registro de usuário no site do fabricante.



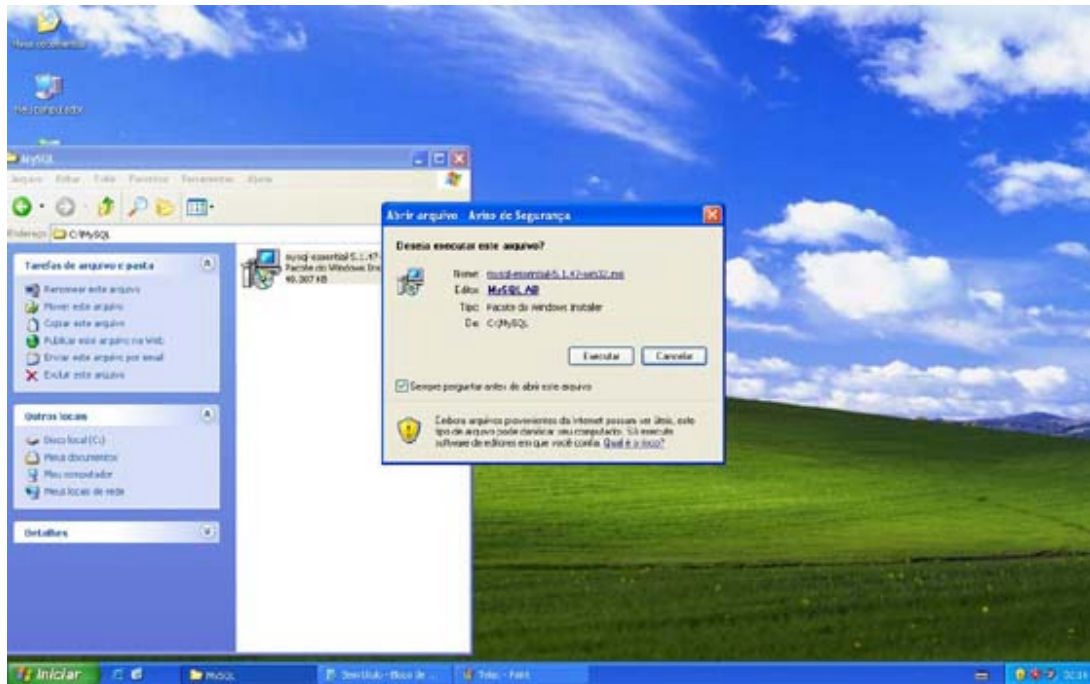


Para fazer o download do software você acessa pelo endereço:

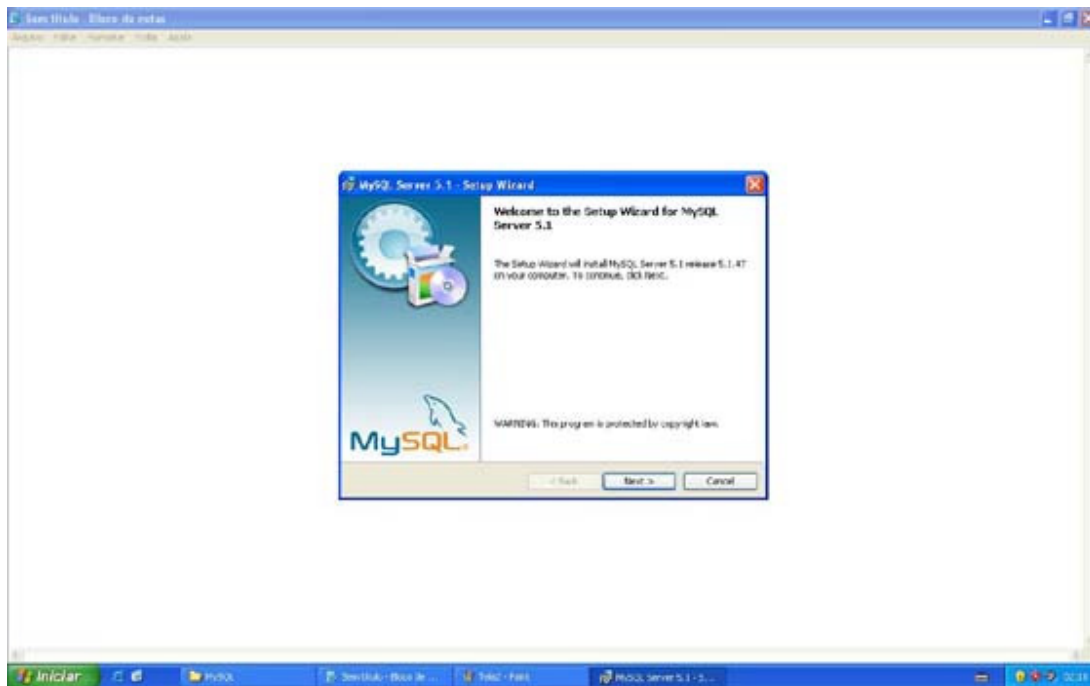
<http://www.mysql.com/downloads/mysql/>

É possível também o download do site da W PC Software na seção Download do site <http://www.wpcsoftware.com.br>

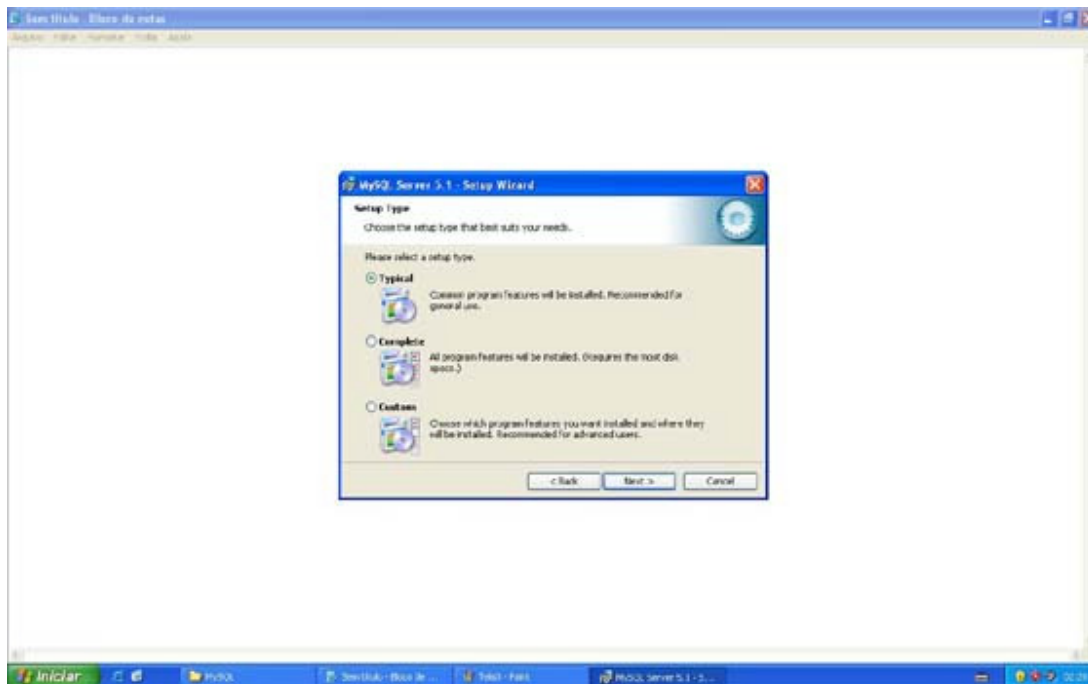
Uma vez baixado o software passamos para a instalação.



Após clicar no ícone do software será exibido o quadro de diálogo conforme a figura acima por questões de segurança. Para seguir a instalação basta clicar no botão EXECUTAR.

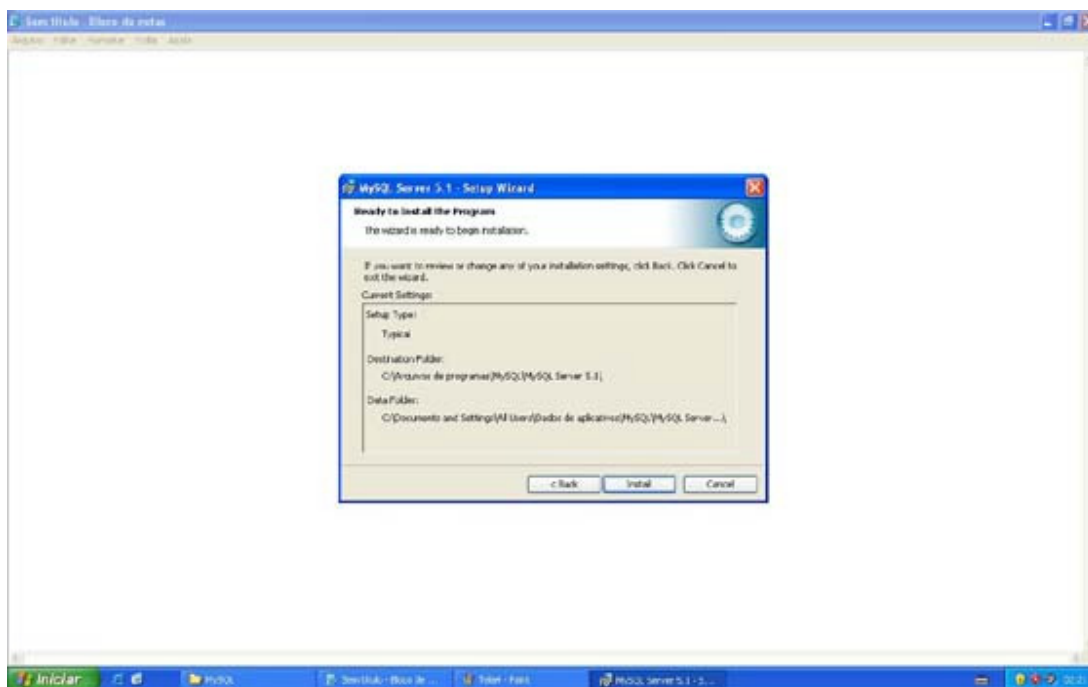


Ao iniciar a instalação o sistema exibirá o quadro de diálogo conforme a figura acima. Para seguir a instalação basta clicar em NEXT.



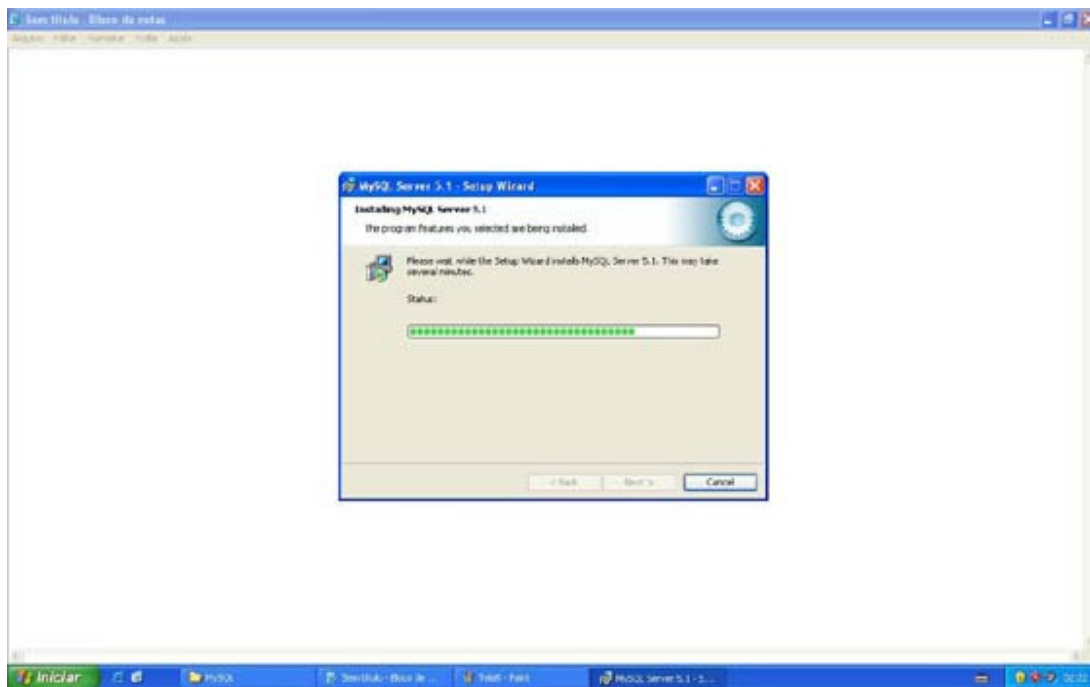
O quadro de diálogo acima permite selecionar uma das formas de instalação. Para os sistemas da W PC Software basta clicar em **Typical** e em seguida no botão NEXT.

A opção **Typical** é a padrão do sistema, caso se deseje uma instalação em que não haja necessidade de complementação futuras deve-se selecionar a opção **Complete**.



O quadro de diálogo acima ilustra os caminhos no disco rígido onde o sistema será instalado.

Estando tudo de acordo e que recomendamos seguir os padrões basta clicar no botão **INSTALL**.



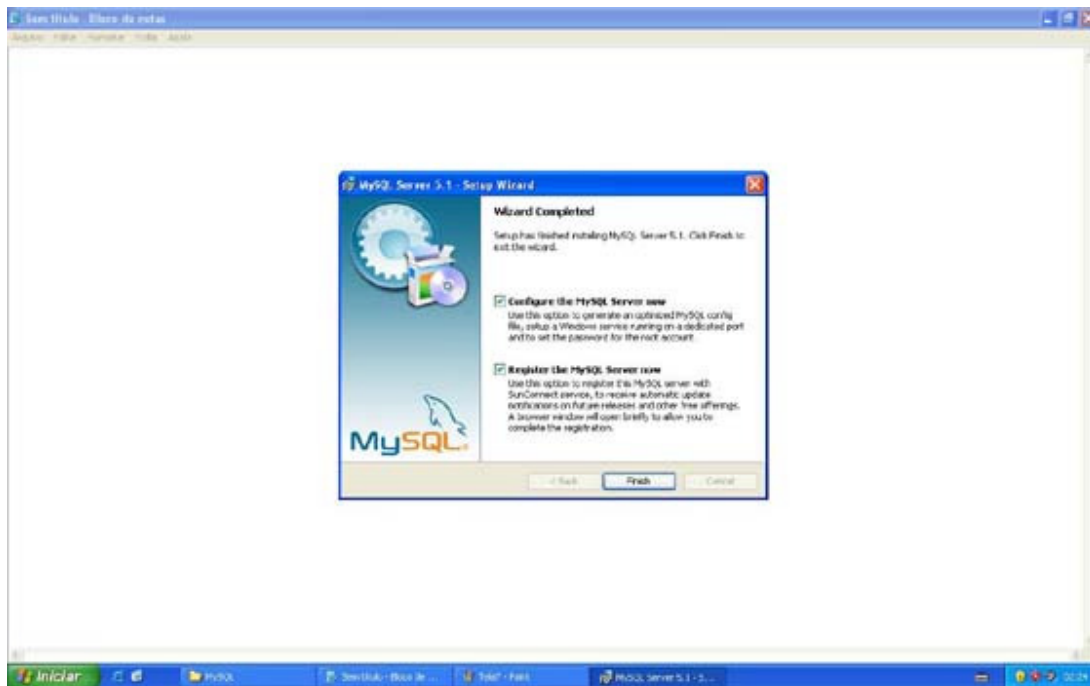
O quadro de diálogo acima ilustra o processo de instalação do software MySQL. Assim, basta aguardar a complementação do processo inicial.



A figura acima ilustra o início do processo de configuração do banco de dados MySQL.

Para seguir a instalação basta clicar no botão NEXT.



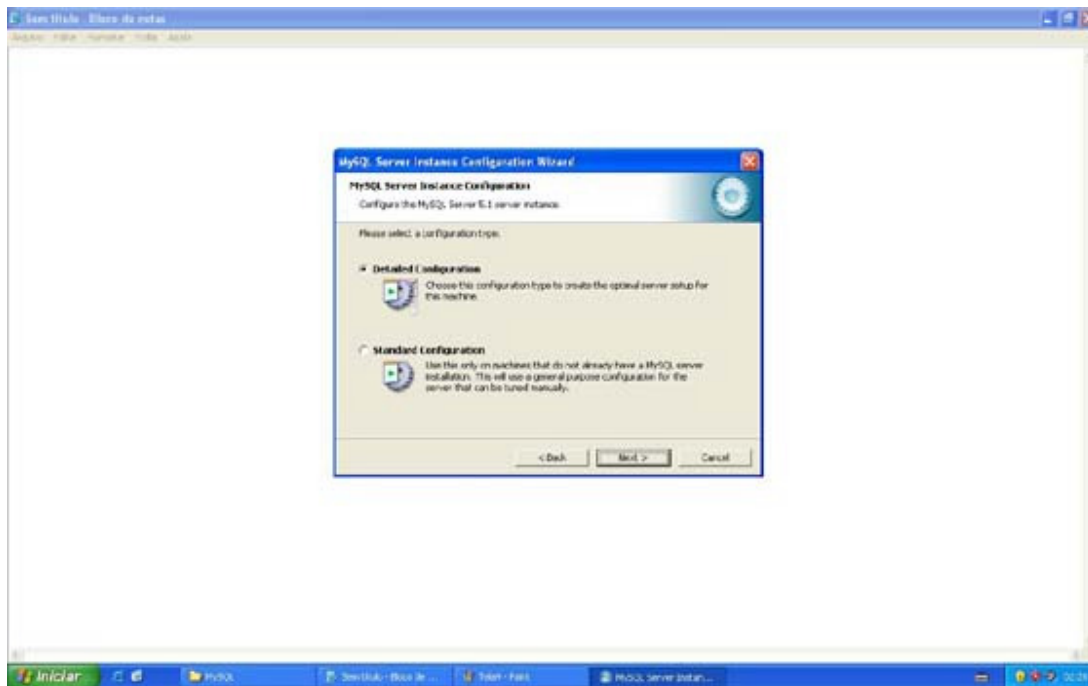


Seguindo o processo de configuração, basta selecionar as duas caixas e clicar no botão **FINISH**.

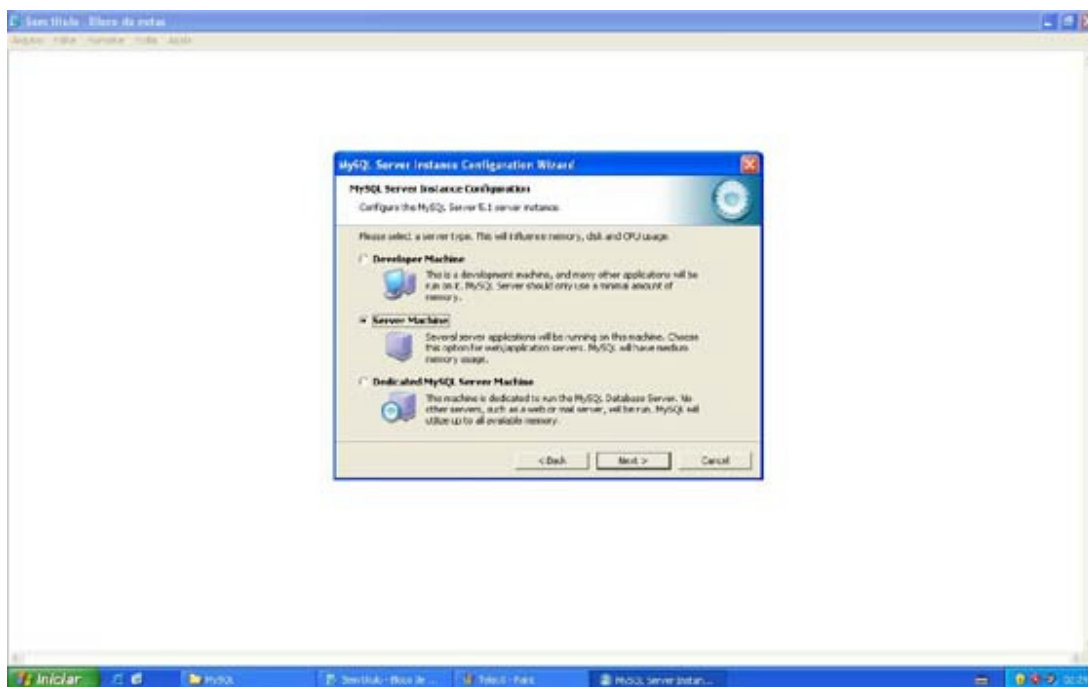


No quadro de diálogo acima teremos o início da criação de uma instância do banco de dados.

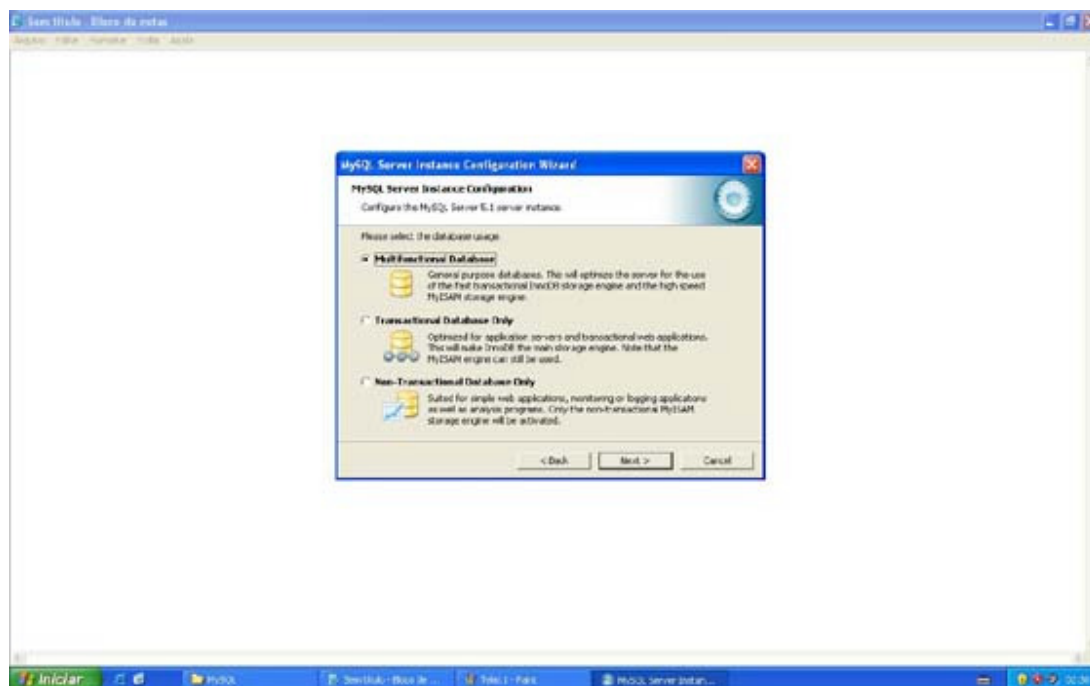
Para seguir o processo basta clicar no botão **NEXT**.



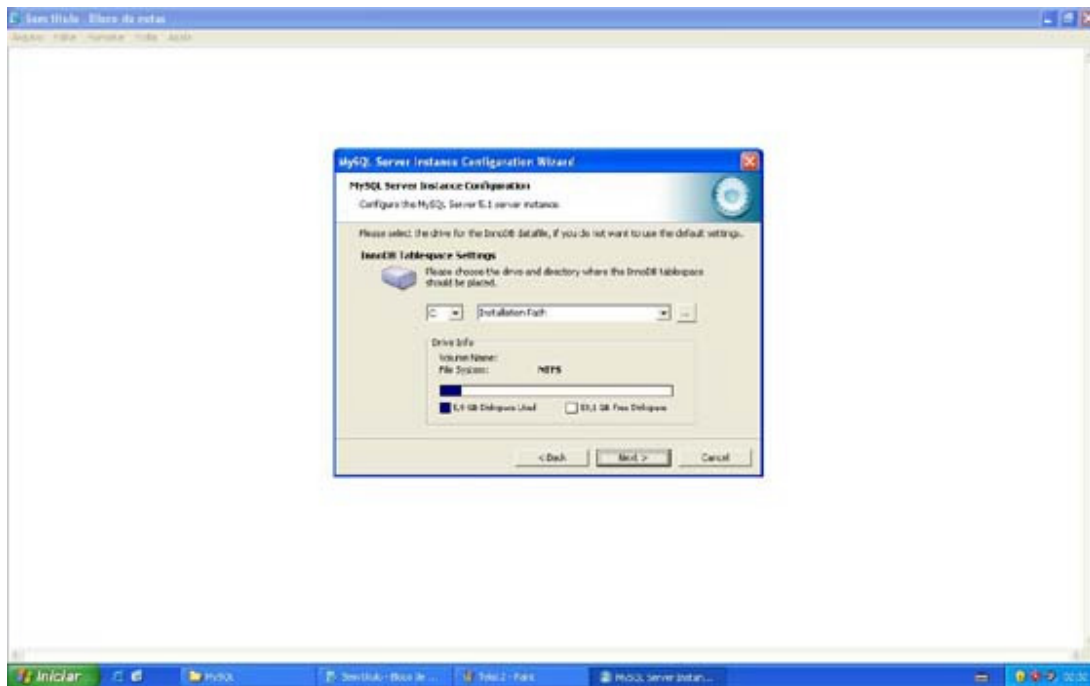
No quadro de diálogo acima selecionar a opção padrão conforme figura e clicar em **NEXT**.



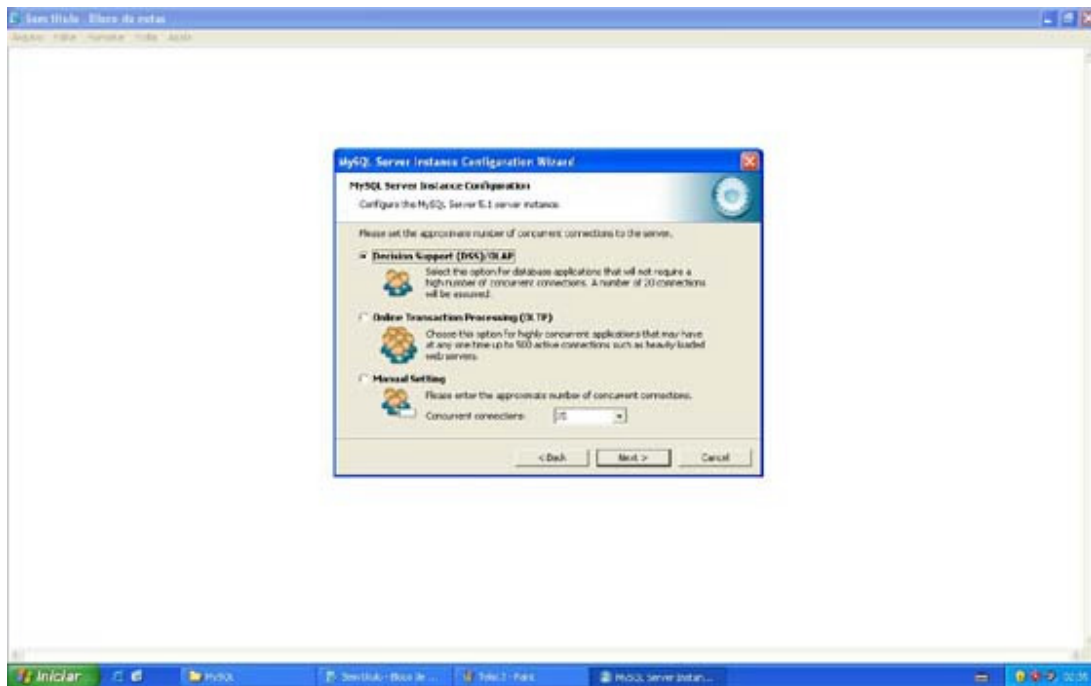
Para uso dos sistemas da **W PC Software** selecionar a opção **SERVER MACHINE** no quadro de diálogo acima e clicar em **NEXT**.



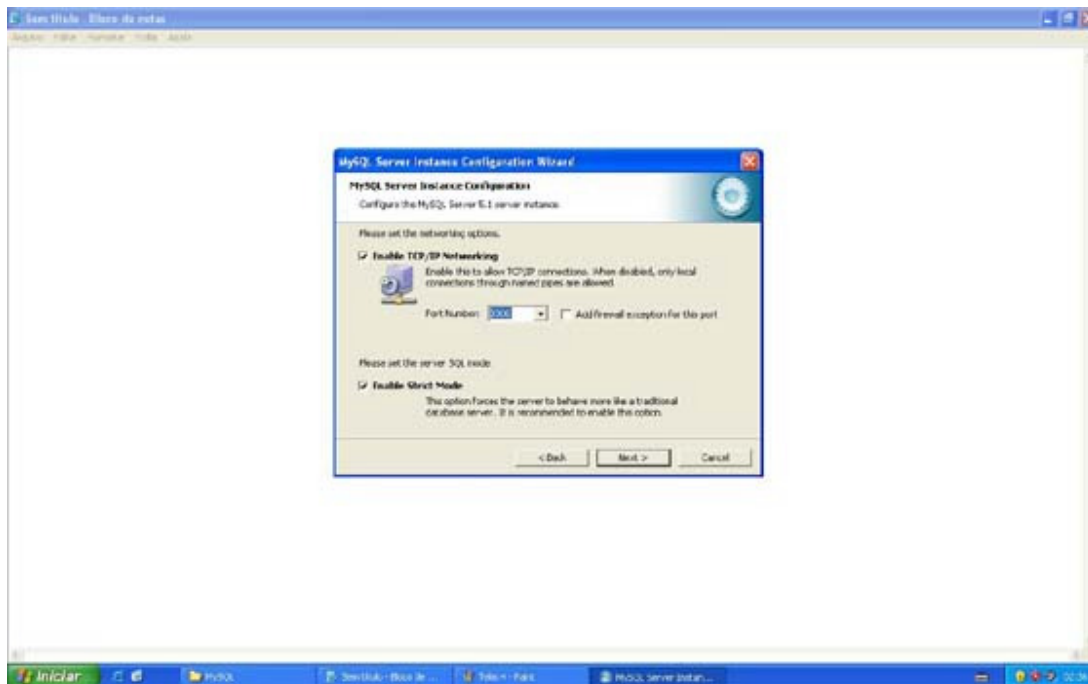
No quadro de diálogo acima selecionar a opção **Multifuncional Database** para uso com os softwares da **W PC Software**, conforme ilustrado na figura acima.



No quadro de diálogo ilustrado acima você pode definir a localização da instância do banco de dados a ser criada e em seguida clicar no botão **NEXT**.

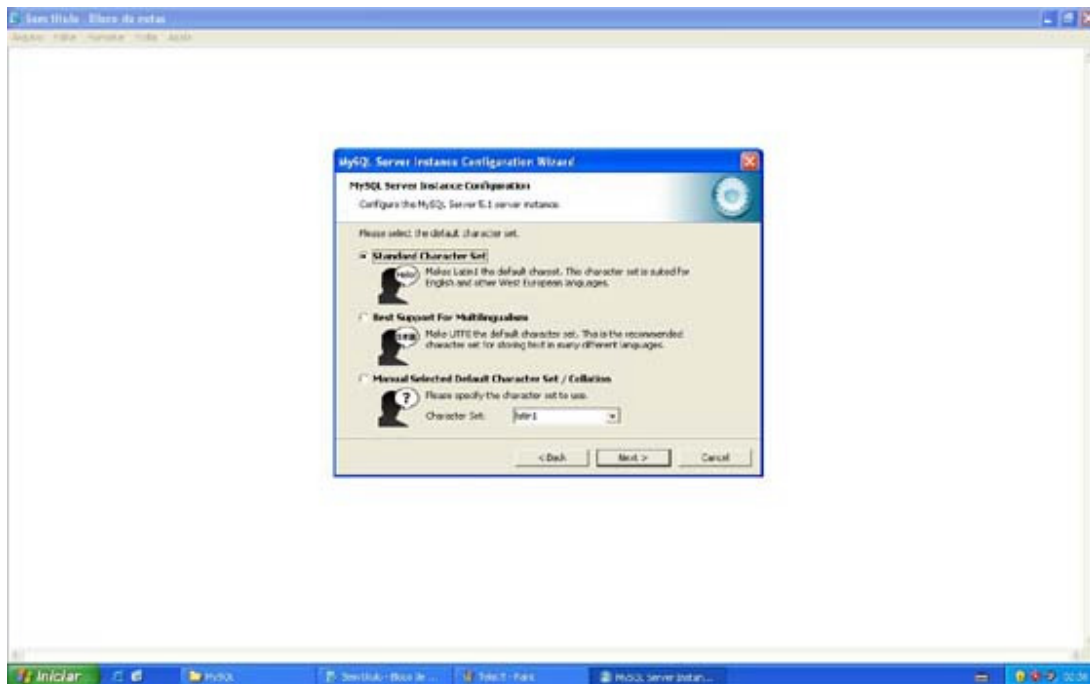


No quadro de diálogo acima aceitar a opção padrão do instalador do sistema e clicar em **NEXT**.

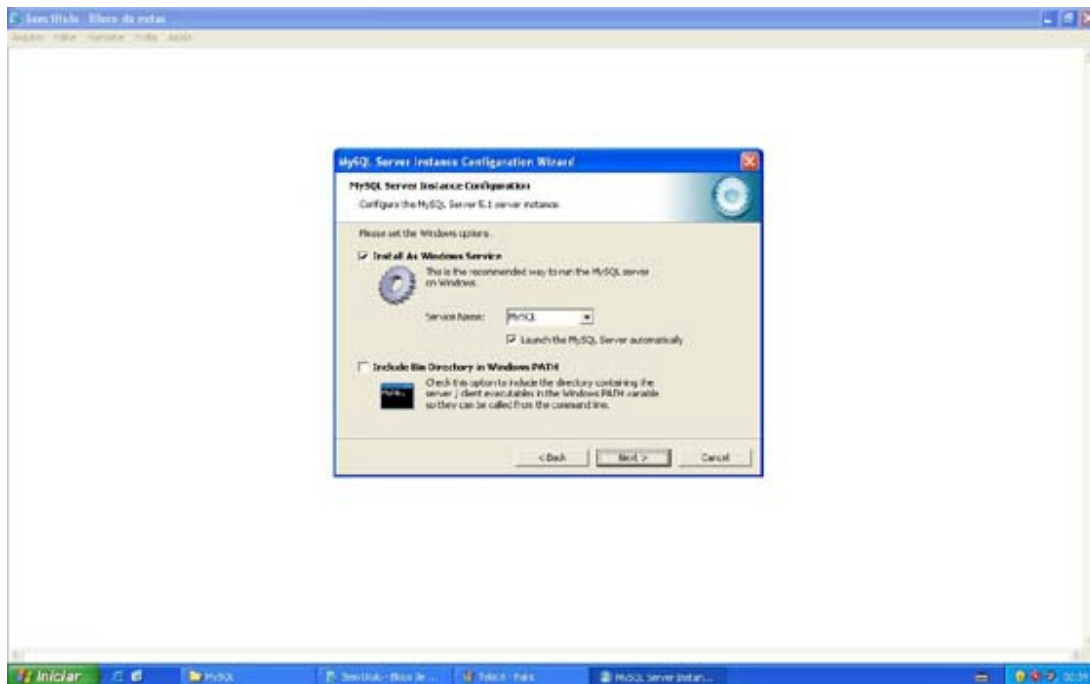


No quadro de diálogo acima você deve aceitar as opções padrão do instalador do sistema, ou seja as duas caixas devem estar selecionadas e a porta de comunicação TCP/IP deve ser a 3306.

Para seguir a instalação basta clicar em **NEXT**.

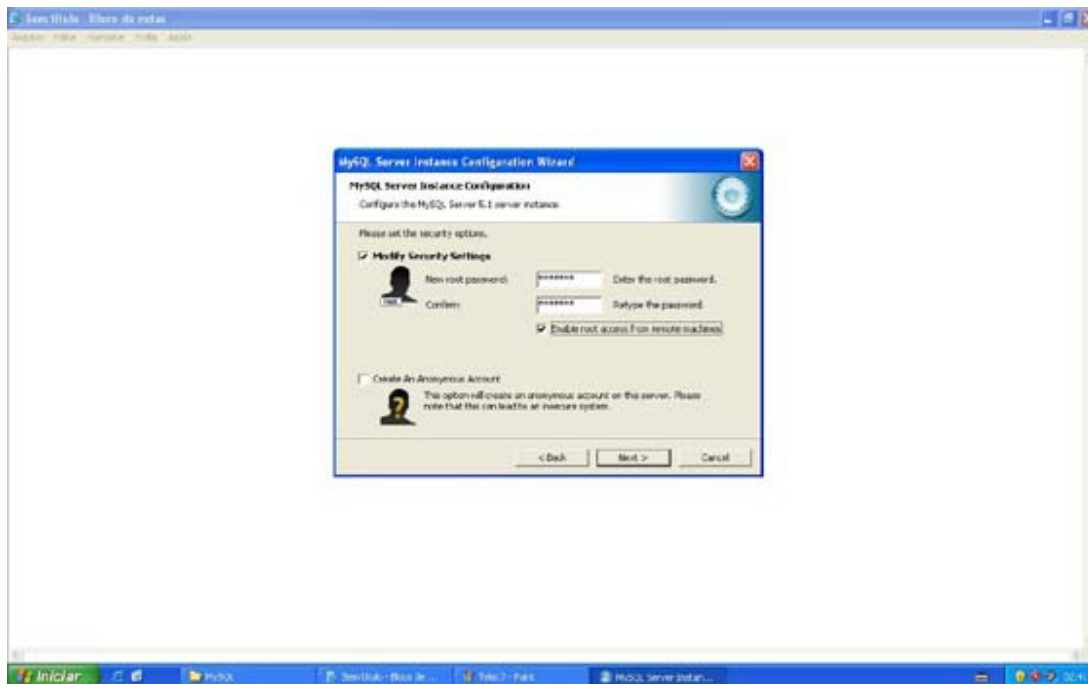


No quadro de diálogo acima manter a opção padrão selecionada e clicar em **NEXT**.



No quadro de diálogo acima aceitar a opção padrão do sistema que é a de instalar o banco de dados MySQL como um serviço do sistema operacional Windows, assim a cada vez que o computador for iniciado, o banco de dados também será.

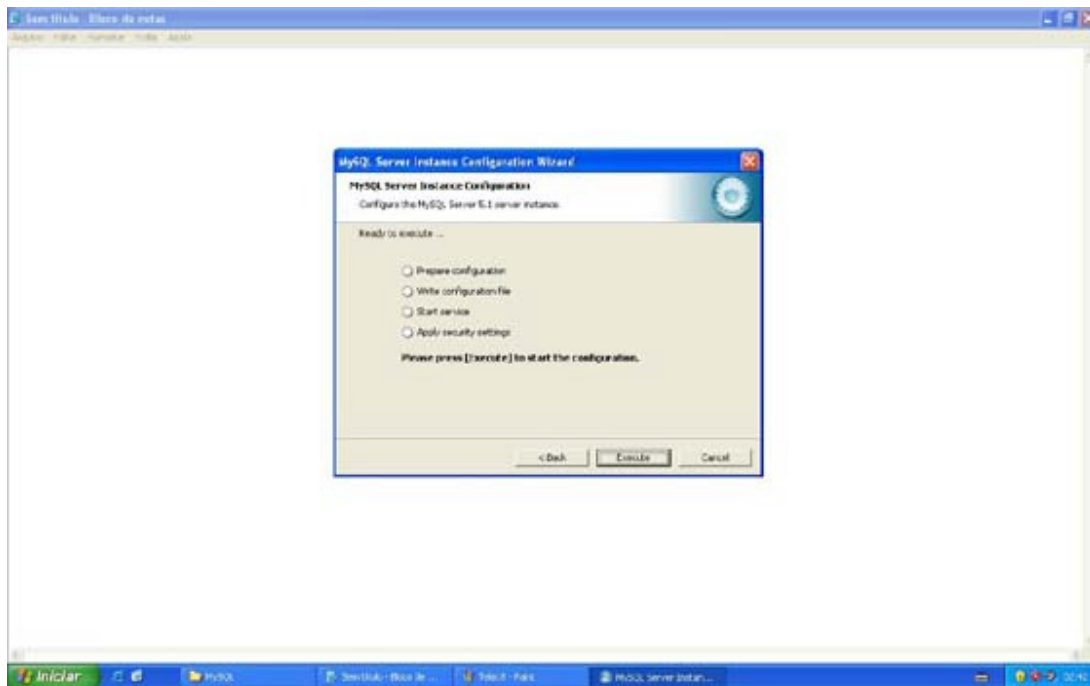
Para continuar basta clicar em **NEXT**.



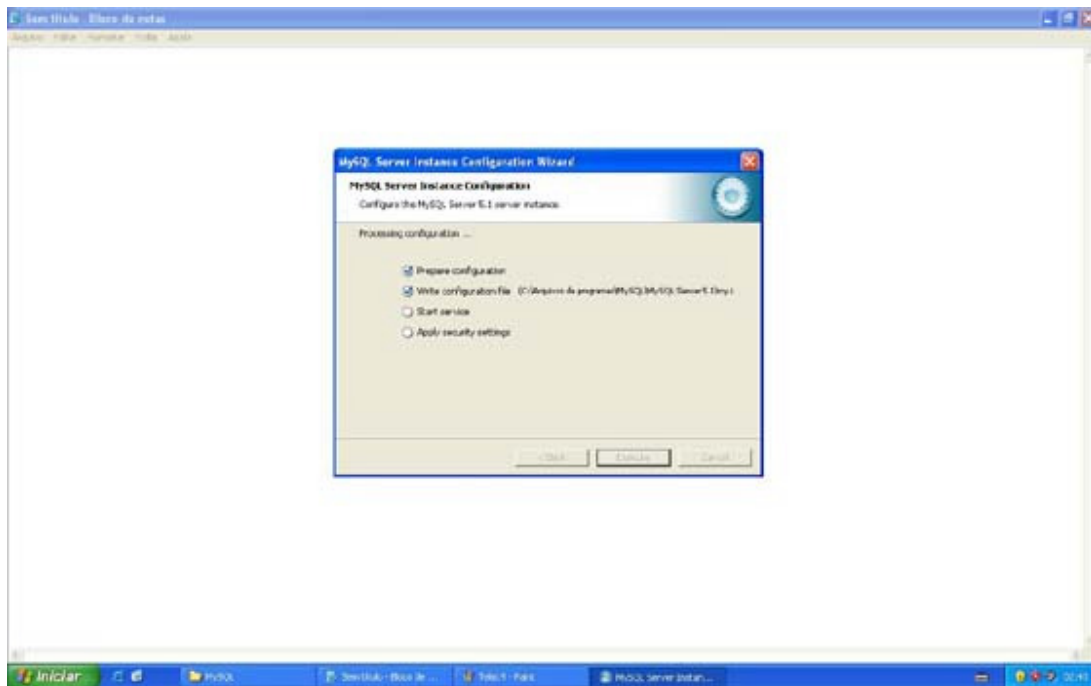
No quadro de diálogo acima você deve aceitar a opção padrão do sistema e informar uma senha para o usuário **ROOT** do banco de dados.

Este é o principal usuário do sistema e que tem privilégios para executar qualquer atividade. Desta forma é importante guardar esta senha em local seguro.

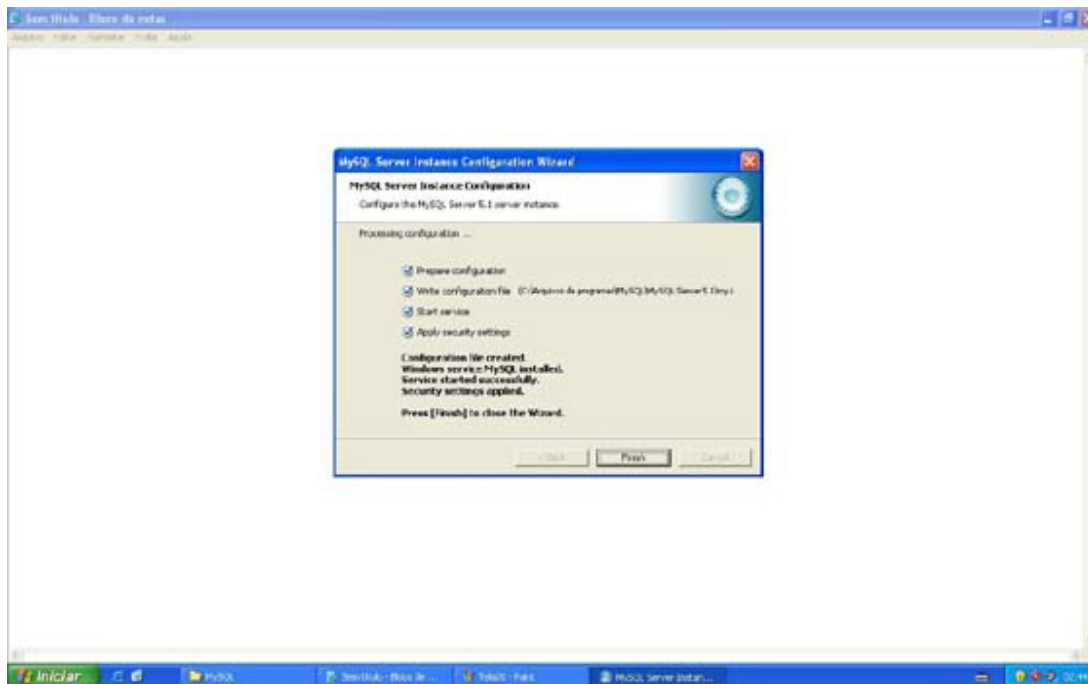
Para continuar basta clicar em **NEXT**.



No quadro de diálogo acima basta clicar em **EXECUTAR** para seguir a instalação.



A figura acima ilustra a seqüência da instalação do sistema, onde no formulário será exibido o status de cada etapa.



Uma vez executado todo o processo de instalação, o software exibirá o quadro de diálogo acima.

Para encerrar o processo basta clicar em **FINISH**.

Pronto seu banco de dados **MySQL** está instalado e pronto para uso junto aos sistemas da **W PC Software**.

